

# JET NOZULLAR

JN 02

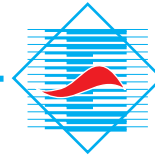


JN 03



JN 01





JN 01

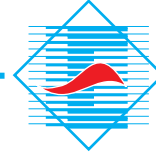


JN 02



JN 03





## JET NOZULLAR

JN 01



JN 02



JN 03



Klima tesisatlarında üfleme kanallarında kullanılmak üzere, Jet difüzörler büyük hacimli mekânlarda havalandırma işleminin tavan difüzörleri yapılması mümkün olmayan veya pratik olmadığı durumlarda uygun çözümler sunmaktadır. Uzun atış mesafelerini (max.25m) yakalayabilmek ve homojen bir dağılım sağlayabilmek için üflenen hava sıcaklığı ile ortam sıcaklığı arasındaki farka bağlı olarak havanın yönlendirilmesi gerekir. Yaz aylarında üflenen soğuk havanın insanların üzerine direkt olarak yönlendirilmemesi ve dağılımın daha iyi olması için jet difüzör yukarı yönlendirilir. Kış aylarında ise üflenen sıcak havanın daha aşağılara dağılabilmesi için yönlendirme aşağıya doğru yapılır. Jet nozullar, yataydan +30° ve -30° her doğrultuda yönlendirilebilmektedir.

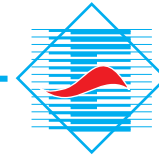
Jet nozullar mükemmel dizaynı ve aerodinamik yapısı ile yüksek hava debilerinde bile oldukça düşük ses seviyesine sahiptir. Bu özelliği sayesinde sessizliğin çok önemli olduğu konser salonları, tiyatrolar, müzeler gibi büyük ve yüksekliği fazla olan mekânlarda dahi rahatlıkla kullanılabilir.

### **MONTAJ:**

Jet nozullar hem dikdörtgen kanallara hem de yuvarlak kanallara monte edilebilir. Montaj işlemi jet nozula uygun yapılmış yuvarlak kanal ara parça veya flex kanal parçası ile flanşlı, vidalı, perçinli yapılabilir. Flexible bağlantılarında kanal üzerine yuvarlak yaka açılması ve kelepçeli bağlantı yapılması gereklidir. Flexible bağlantılarında nozul bir askı sistemiyle sabitlenmelidir.

### **MALZEME:**

Jet nozulların tamamı alüminyum malzemeden sıvama olarak imal edilmiştir. Elektrostatik fırın boyalı olarak toz boya RAL katalogundan seçilen herhangi bir renkte boyanabilir.



# JET NOZULLAR

## JN 01

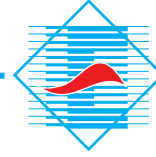
- X = Etki Alanı  
 X5-X3 (m) = 0.5 ve 0.3 M/s nihai hız için fırlatma mesafesi  
 V<sub>k</sub> (m/s) = Efektif hız  
 P<sub>t</sub> (Pa) = Toplam Basınç Kaybı  
 N<sub>r</sub> (dB) = Ses Seviyesi



Hava Miktarı		Difüzör Çapı (mm)	80	160	200	250	315	400
		Üfleme Ağız Ø(mm)	40	65	100	125	165	200
(m³/h)	(l/s)	(A <sub>k</sub> (m²))	0,0013	0,0033	0,0079	0,01225	0,0214	0,0415
20	5,6	X5-X3 V <sub>k</sub> P <sub>t</sub> NR	1,6 2,7 4,3 11,0	1,0 1,7 1,7 1,7				
40	11,1	X5-X3 V <sub>k</sub> P <sub>t</sub> NR	3,2 5,3 8,5 43,8 15	2,0 3,4 3,4 6,8				
60	16,7	X5-X3 V <sub>k</sub> P <sub>t</sub> NR	4,8 8,0 12,8 98,6 28	3,0 5,0 5,1 15,3 3	2,0 3,3 2,1 2,7			
80	22,2	X5-X3 V <sub>k</sub> P <sub>t</sub> NR	6,4 10,7 17,1 173,3 36	4,0 6,7 6,7 27,2 12	2,6 4,3 2,8 4,7			
100	27,8	X5-X3 V <sub>k</sub> P <sub>t</sub> NR	8,0 13,4 21,4 273,9 43	5,0 8,4 8,4 42,5 19	3,3 5,4 3,5 7,4	2,5 4 2,2		
125	34,7	X5-X3 V <sub>k</sub> P <sub>t</sub> NR	10,0 16,7 26,7 428,0 50	6,3 10,5 10,5 66,4 26	4,1 6,8 4,4 11,6 3	3,4 4,5 2,8 2,8	2,5 4,1 1,6 1,6	
150	41,7	X5-X3 V <sub>k</sub> P <sub>t</sub> NR		7,5 12,6 12,6 95,7 31	4,9 8,1 5,3 16,7 9	3,5 5 3,4 4	3,0 4,9 1,9 2,3	
200	56,6	X5-X3 V <sub>k</sub> P <sub>t</sub> NR		10,1 16,8 16,8 170,1 40	6,5 10,8 7,0 29,7 17	5,5 7,8 4,5 11	3,9 6,6 2,6 4,0	2,8 4,7 1,3 1,1
300	83,3	X5-X3 V <sub>k</sub> P <sub>t</sub> NR		15,1 25,1 25,3 382,6 52	9,8 16,3 10,5 66,8 30	8,2 11,5 6,8 30 20	5,9 9,9 3,9 9,1 4	4,3 7,1 2,0 2,4
400	111,1	X5-X3 V <sub>k</sub> P <sub>t</sub> NR			13,0 21,7 14,1 118,7 38	10,5 15 9 49 28	7,9 13,2 5,2 16,2 12	5,7 9,5 2,7 4,3
500	138,9	X5-X3 V <sub>k</sub> P <sub>t</sub> NR			16,3 27,1 17,6 185,5 45	14,8 18 11,3 70 34	9,9 16,5 6,5 25,3 19	7,1 11,8 3,3 6,7
600	166,7	X5-X3 V <sub>k</sub> P <sub>t</sub> NR			19,5 32,5 21,1 267,1 51	16,6 24 13,6 100 40	11,8 19,7 7,8 36,4 25	8,5 14,2 4,0 9,7 7
700	194,4	X5-X3 V <sub>k</sub> P <sub>t</sub> NR			22,8 37,9 24,6 363,5 55	20,2 27 15,8 140 45	13,8 23,0 9,1 49,5 29	9,9 16,5 4,7 13,2 12
800	222,2	X5-X3 V <sub>k</sub> P <sub>t</sub> NR				22,2 29 18,14 180 48	15,8 26,3 10,4 64,7 33	11,3 18,9 5,4 17,2 16
900	250,0	X5-X3 V <sub>k</sub> P <sub>t</sub> NR				23,2 30 20,4 250 55	17,8 29,6 11,7 81,9 37	12,8 21,3 6,0 21,8 20
1000	277,8	X5-X3 V <sub>k</sub> P <sub>t</sub> NR					19,7 32,9 13,0 101,1 40	14,2 23,6 6,7 26,9 23
1500	416,7	X5-X3 V <sub>k</sub> P <sub>t</sub> NR					29,6 49,4 19,5 227,5 53	21,3 35,5 10,0 60,5 35
2000	555,6	X5-X3 V <sub>k</sub> P <sub>t</sub> NR						28,4 47,3 13,4 107,5 44
2500	694,4	X5-X3 V <sub>k</sub> P <sub>t</sub> NR						35,5 59,1 16,7 168,0 51
3000	833,3	X5-X3 V <sub>k</sub> P <sub>t</sub> NR						42,5 70,9 20,1 241,9 56

NR125

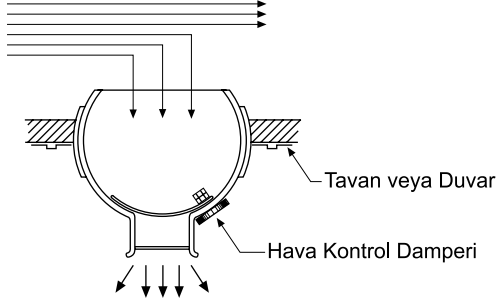
NR125



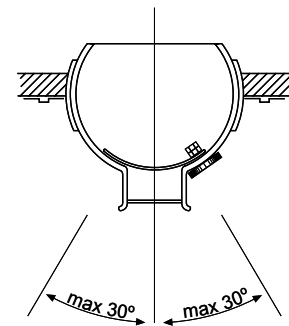
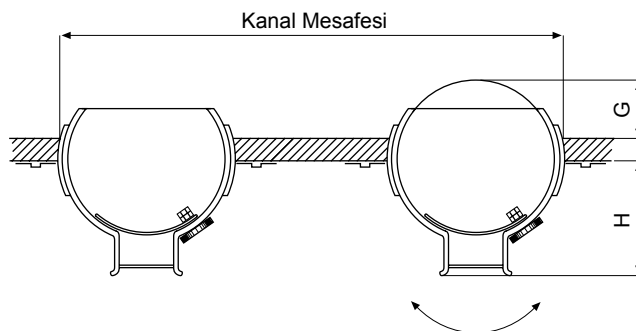
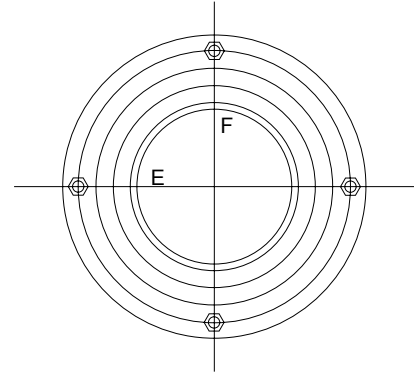
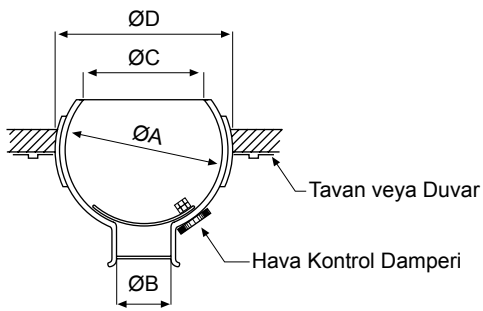
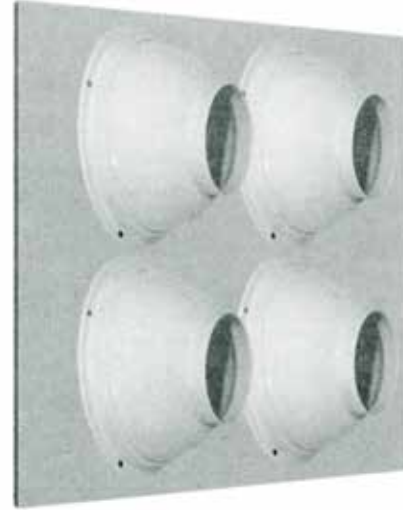
# Jet Nozullar

## JN 01

Ebat	ØC	ØB	ØA	ØD	ØE	ØF	ØG
80	65	40	76	90	115	95	15
160	115	80	146	160	200	180	60
200	160	100	196	220	250	230	80
250	215	125	246	260	300	285	100
315	255	162	311	320	360	345	160
400	345	200	396	410	450	430	150



- ØA (mm) = Küre iç çapı
- ØB (mm) = Üfleme ağız çapı
- ØC (mm) = Emiş ağız çapı
- ØD (mm) = Flanş çapı
- ØE (mm) = Flanş dış çapı
- ØF (mm) = Flanş montaj vida çapı
- ØG (mm) = Arka küre yuvarlağı
- ØH (mm) = Ön küre yuvarlağı





# ELEKTROTEKNİK

Klima Sanayi ve Ticaret A.Ş.



#### Fabrika / Factory - İstanbul

Atatürk Cad. Çağatay Sokak  
No:3 Sarıgazi Sancaktepe / İstanbul / TURKEY 34785  
Tel. / Phone : +90 216 499 14 64 (Pbx)  
Faks / Fax : +90 216 499 66 19



#### Fabrika / Factory - Eskişehir

Eskişehir OSB  
Şehitler Bulvarı No:29/A Eskişehir / TURKEY  
Tel. / Phone : +90 222 236 20 40  
Faks / Fax : +90 222 236 20 49



#### Fabrika / Factory - Eskişehir

Eskişehir OSB  
Şehitler Bulvarı No:29/B Eskişehir / TURKEY  
Tel. / Phone : +90 222 236 20 40  
Faks / Fax : +90 222 236 20 49



#### Fabrika / Factory - Eskişehir

Eskişehir OSB  
Organize San. Bölgesi 21. Cad. No: 15  
Tel. / Phone : +90 222 236 20 40  
Faks / Fax : +90 222 236 20 49