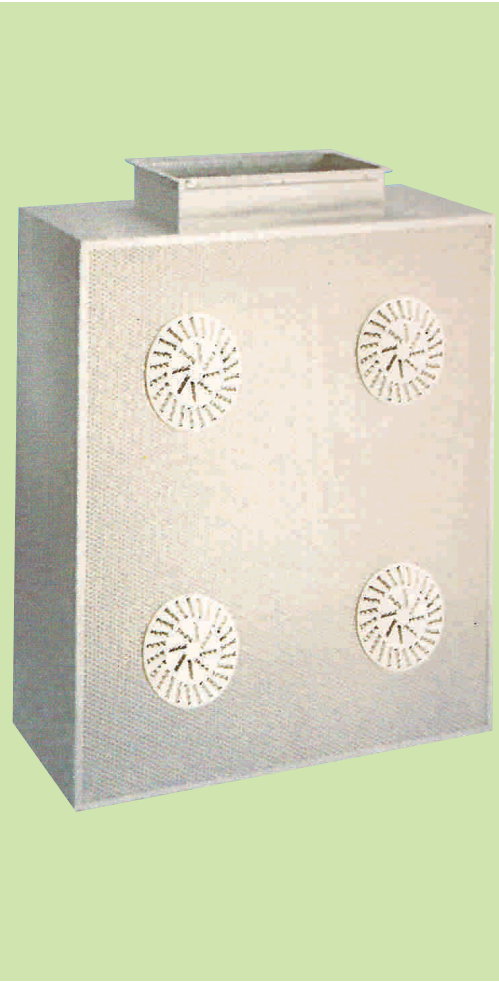
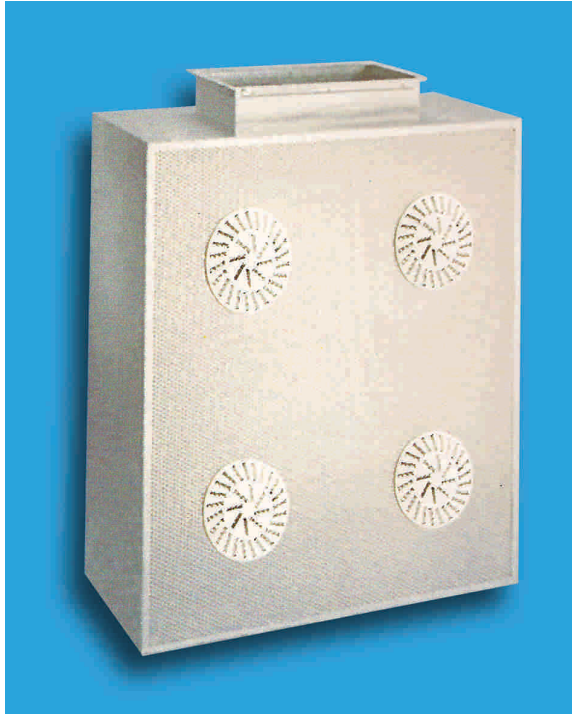
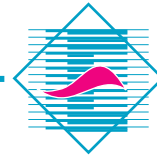


## DEPLASMANLI TEKSTİL DİFÜZÖRLER

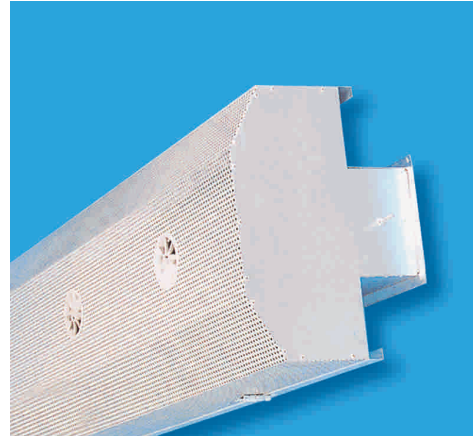
DDT



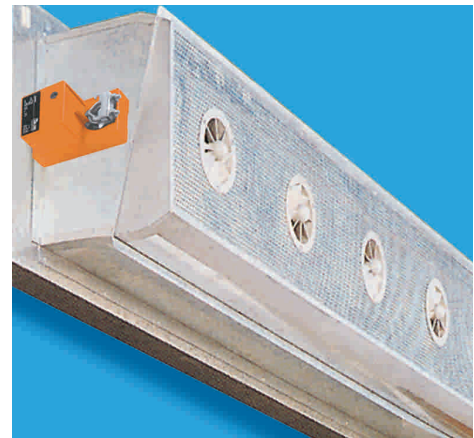
**ELEKTROTEKNİK**



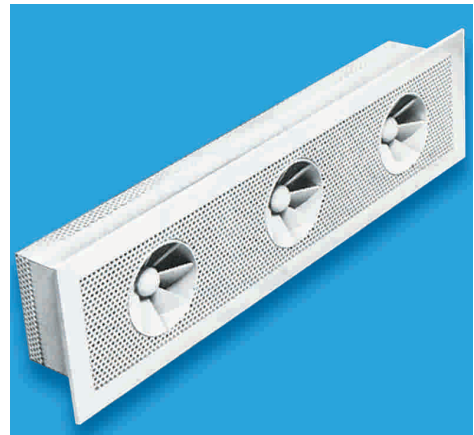
**DDT-01**



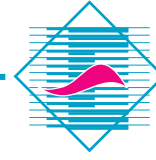
**DDT-02**



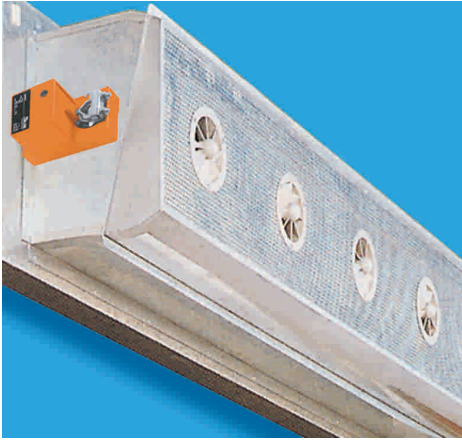
**DDT-03**



**DDT-04**

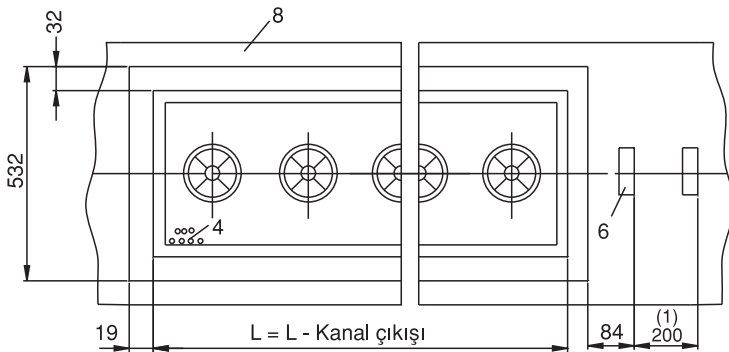


## DEPLASMANLI TEKSTİL DİFÜZÖRLER DDT-03



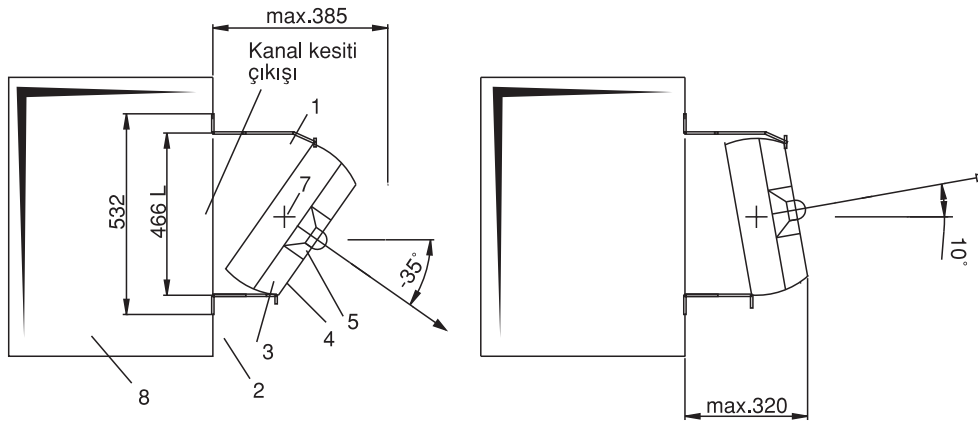
Bu tip difüzörler, çok düşük indüksiyon etkisi ile düşük türbülanslı yer değiştiren akışlar oluştururlar. Bu şekilde kirli hava ve zararlı maddelerin temiz üfleme havasının karışmadan ortam havası ile endüstriyel üretim alanlarından uzaklaşması sağlanır. Direkt olarak zemine veya etki alanı üzerine kirliliğin kaynağına yakın olarak yerleştirilebilirler.

Yapısal ve işlevsel nedenlerden dolayı düzenleme yapmıyayan uygulamalarda veya hava kirliliğinin geniş ortamlardan uzaklaştırılması gereken durumlarda bu tip kanal bağlantılı tekstil difüzörleri geliştirilmiştir. Ayrıca, jet yönleri el veya servo motor sayesinde ayarlanabilmektedir.



Standart uzunluk L mm	Debi akış oranı V m <sup>3</sup> /h	Türbülanslı difüzör çıkış sayısı (Ø150)
1600	1800-2550	4
2000	2550-3100	5
2400	3100-3450	6

(1) Minimum uzatma uzunluğu



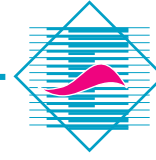
Max. Isıtma konumu -35°'lik jet yönü

Max. Soğutma konumu: +10°'lik jet yönü

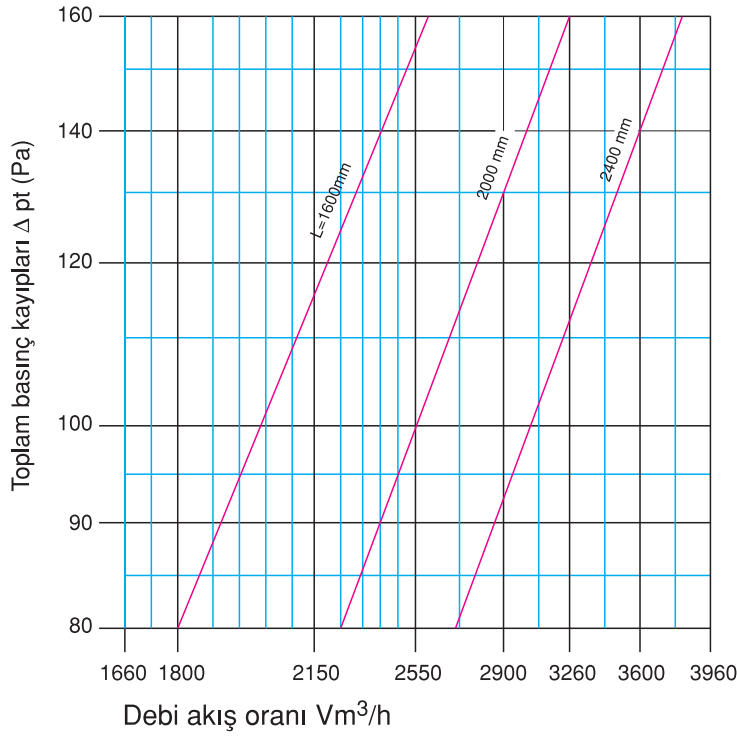
- 1- Gövde
- 2- Flaş
- 3- Hava Dağıtıcı elemanı
- 4- Perfore saç levha

- 5- Türbülanslı difüzör
- 6- Servo motor
- 7- Eksen noktası
- 8- Üfleme hava kanalı

Şekil 1- Kanal bağlantılı deplasmanlı tekstil difüzörlerin ölçüleri



## SEÇİM VE PLANLAMA

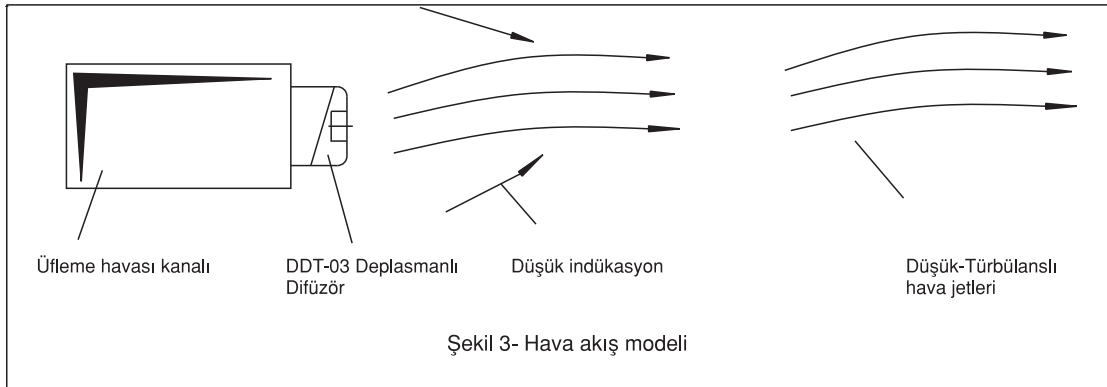


Atış mesafesi :10 - 14 m  
Montaj yüksekliği :2.7 - 4 m  
Ortam havası ile üfleme havası arasındaki maksimum sıcaklık farkı: ±10K

### Malzeme:

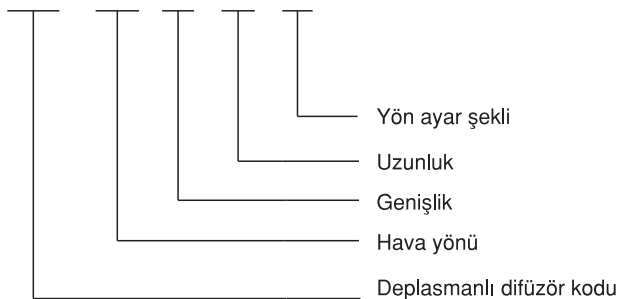
- Gövde ve perforé levha: galvanizli sacdan imal edilmektedir.
- Dönel çıkışlar: plastik malzemeden imal edilmektedir.

Şekil2 - Farklı uzunluklara göre basınç kaybı değerleri



### SİPARİŞ NOTASYONU

DDT-03	R	532	1600	E
--------	---	-----	------	---



### Yön ayar şekli:

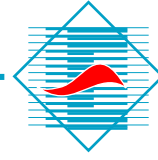
H - El ile  
E - Elektrikli servo motor ile  
P - Pnömatik servo motor ile

Uzunluk:  
1600, 2000, 2400mm

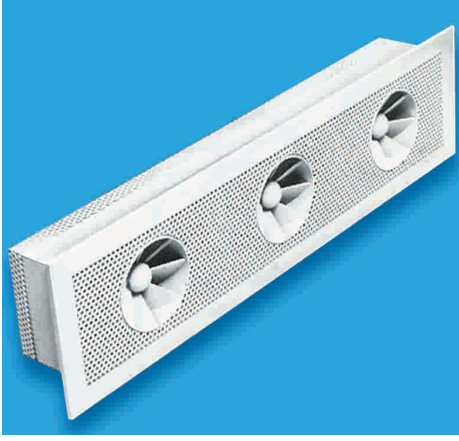
Genişlik:  
532 mm

Hava atış yönü:  
R - Sağ  
L - Sol



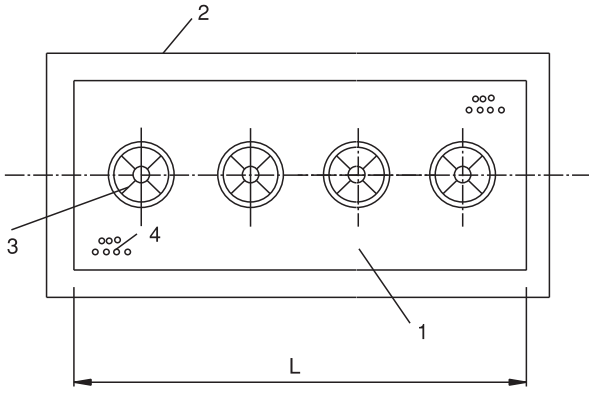


## DEPLASMANLI TEKSTİL DİFÜZÖRLER DDT-04

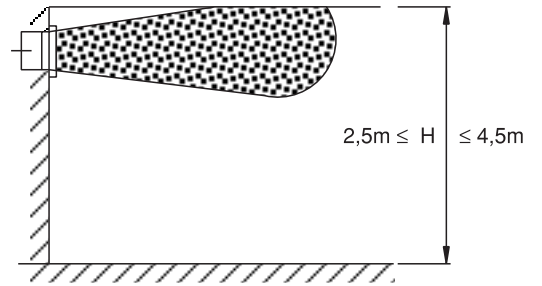
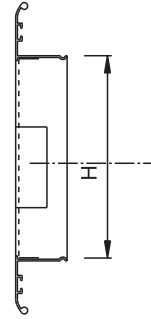


- Düşük türbülanslı deplasmanlı akışı
- Tavana monte edilebilme
- 250-750 m<sup>3</sup>/h debi ihtiyaçlarında kullanılabilme
- Ortam havası ile üfleme havası arasındaki sıcaklık farkı 8K

### ÖLÇÜLER VE DEĞİŞİK MODELLER



- 1- Gövde  
2- Çerçeve  
3- Türbülanslı difüzör  
4- Perfore saç levha



Şekil 2 Hava akış modeli

Şekil 1 Deplasmanlı difüzör ölçüleri

Standart uzunluk L mm	Standart yükseklik H mm	Türbülanslı difüzör çapı	Türbülanslı difüzör sayısı
425	125	Ø100	2
625	125	Ø100	3
825	125	Ø100	4
425	160	Ø125	2
625	160	Ø125	3
825	160	Ø125	4



## ELEKTROTEKNİK

Klima Sanayi ve Ticaret A.Ş.



**Fabrica / Factory-Istanbul**  
Atatürk Cad. Çağatay Sok. No:3 Sarıgazi  
Sancaktepe 34785 İstanbul/TURKEY  
Tel / Phone :+90 216 499 14 64 (pbx)  
Faks / Fax :+90 216 499 66 19



**Fabrica / Factory-Eskişehir**  
Eskişehir OSB Şehitler Bulvarı No:29/A  
23110 Eskişehir/TURKEY  
Tel / Phone :+90 222 236 20 40  
Faks / Fax :+90 222 236 20 49



**Fabrica / Factory-Eskişehir**  
Eskişehir OSB Şehitler Bulvarı No:29/B  
23110 Eskişehir/TURKEY  
Tel / Phone :+90 222 236 20 40  
Faks / Fax :+90 222 236 20 49



**Fabrica / Factory-Eskişehir**  
Eskişehir OSB 21.Cad. No:15  
23110 Eskişehir/TURKEY  
Tel / Phone :+90 222 236 20 40  
Faks / Fax :+90 222 236 20 49